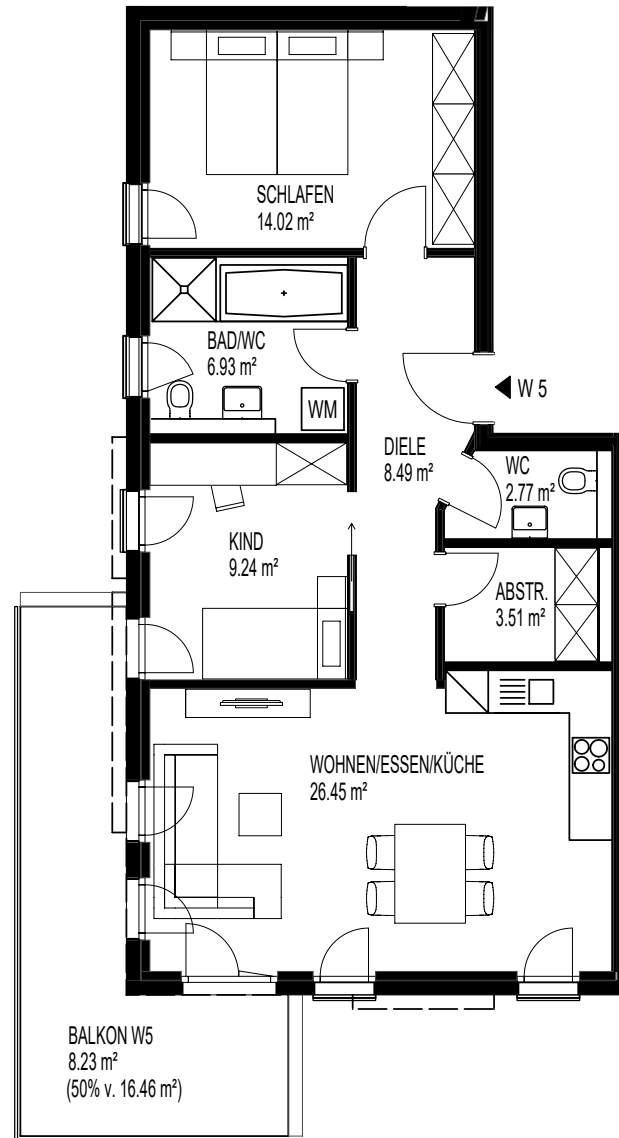
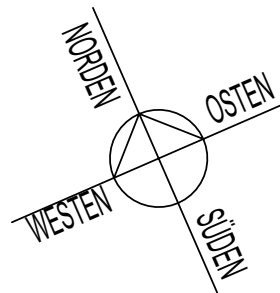


# WOHNUNG 5



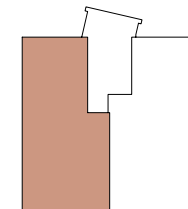
WWW.LEBENAMNATURPARK.DE

## 2. OBERGESCHOSS LINKS

3 Zimmer – ca. 80 QM

|                   |                                |
|-------------------|--------------------------------|
| Wohnen/Essen      | ca. 26,45 m <sup>2</sup>       |
| Schlafen          | ca. 14,02 m <sup>2</sup>       |
| Kind              | ca. 9,24 m <sup>2</sup>        |
| Bad/WC            | ca. 6,93 m <sup>2</sup>        |
| WC                | ca. 2,77 m <sup>2</sup>        |
| Diele             | ca. 8,49 m <sup>2</sup>        |
| Abstellraum       | ca. 3,51 m <sup>2</sup>        |
| Balkon (50 %)     | ca. 8,23 m <sup>2</sup>        |
| <b>WOHNFLÄCHE</b> | <b>ca. 79,64 m<sup>2</sup></b> |

### LAGE IM OBJEKT



### BERATUNG & VERTRIEB



Leopoldstr. 31 info@dfg-immobilien.de fon: 0800 0009211  
 80802 München www.dfg-immobilien.de

### DISCLAIMER

Änderungen in der Planung, Ausführungsart und den vorgesehenen Baustoffen behält sich die Verkäuferin vor, soweit sie sich technisch als zweckmäßig oder notwendig erweisen, oder auf behördlichen Auflagen berufen. Sie müssen dem Käufer zumutbar sein. Sowohl die Darstellung der Möblierung als auch die Küchengestaltung und die Ausstattung an technischen Geräten ist beispielhaft und dient lediglich der Anschauung. Den genauen Lieferumfang definiert die Bau- und Qualitätsbeschreibung. Terrassen und Balkone sind mit 50% in der Wohnfläche enthalten. Die in der Zeichnung angegebenen Quadratmeterangaben sind cirka-Angaben. Die Maße können sich im Zuge der Ausführungsplanung und durch Sonderwünsche ändern. Alle Angaben erfolgen nach Aussage Dritter. Für die Richtigkeit und Vollständigkeit kann daher keine Gewähr übernommen werden. Alle auf diesem Grundriss enthaltenen Informationen geben den derzeitigen Stand wieder und stellen kein vertragliches Angebot dar. Stand: Juni 2022